

## Services à la personne (SAP)

Nombre d'intervenants et d'heures rémunérées pour le mode prestataire, nombre de salariés gérés et d'heures rémunérées pour le mode mandataire, et nombre d'organismes actifs dans le mois

### Avertissement

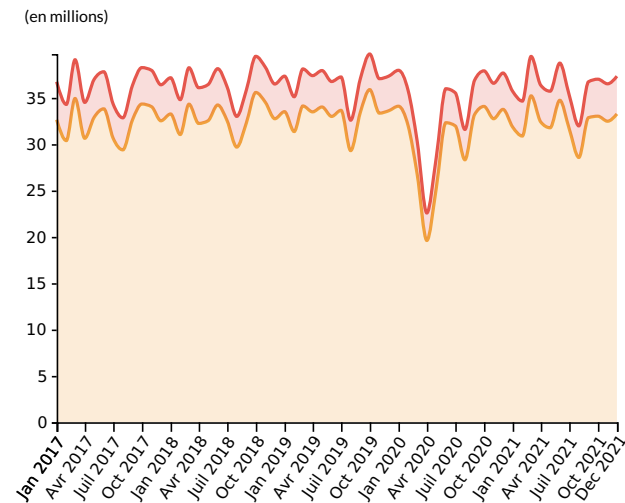
Les ménages peuvent avoir recours aux services à la personne en tant que particuliers employeurs (soit directement, soit via un organisme mandataire qui s'occupe de la gestion), ou bien en tant que client d'un organisme prestataire qui, dans ce cas, est l'employeur de l'intervenant à domicile.

Les données présentées ici portent sur l'activité des organismes mandataires et prestataires, et ne comprennent pas l'activité des salariés de particuliers employeurs ne passant pas par un organisme mandataire.

Les données publiées fin avril 2024 révisent celles diffusées fin septembre 2022, avec des révisions comprises entre -0,3 % et +0,4 % pour les heures rémunérées et le nombre d'intervenants en mode prestataire, et entre -0,7 % et +0,9 % pour les heures rémunérées et le nombre de salariés en mode mandataire.

Ces révisions font suite au traitement de données extraites du système d'information Nova à une date plus récente.

### Nombre d'heures rémunérées du mois - modes prestataires et mandataires (cumul)

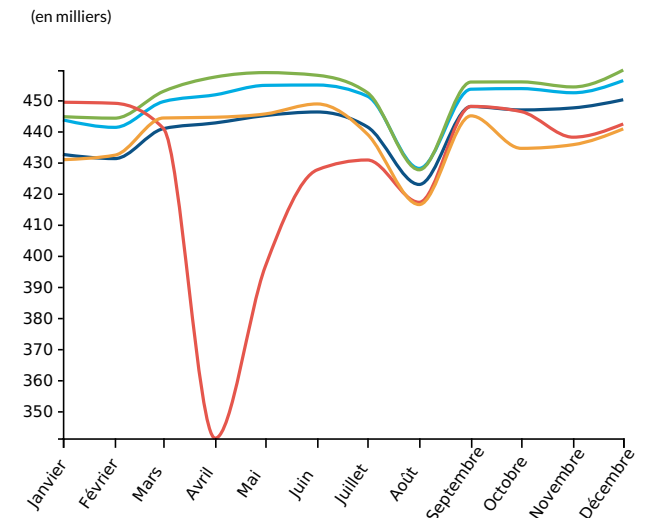


- SAP presta heures rémunérées / Données brutes / France entière
- SAP manda heures rémunérées / Données brutes / France entière

Source : Nova, traitement Dares

Données : Services à la personne (prestataire) : nb d'heures rémunérées du mois  
Services à la personne (mandataire) : nb d'heures rémunérées du mois

### Nombre d'intervenants rémunérés dans le mois en mode prestataire (France entière)



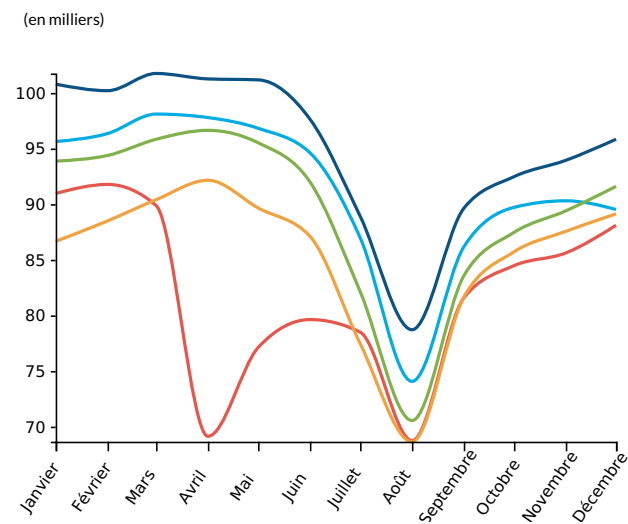
Légende : Sap presta intervenants rémunérés / Données brutes / France entière

- 2017
- 2018
- 2019
- 2020
- 2021

Source : Nova, traitement Dares

Donnée : Services à la personne (prestataire) : nb d'intervenants rémunérés dans le mois

### Nombre de salariés gérés dans le mois - mode mandataire (France entière)



Légende : Sap manda salariés gérés / Données brutes / France entière

● 2017 ● 2018 ● 2019 ● 2020 ● 2021

Source : Nova, traitement Dares

Donnée : Services à la personne (mandataire) : nb de salariés gérés dans le mois

## Nombre d'intervenants rémunérés dans le mois en mode prestataire (France entière)

		Données brutes				Glissement annuel des données brutes			
		2018	2019	2020	2021	2018	2019	2020	2021
Janvier	Janvier	443 637	444 673	449 306	430 836	2,6 %	0,2 %	1 %	-4,1 %
	Février	441 233	444 188	448 969	432 281	2,3 %	0,7 %	1,1 %	-3,7 %
Mars	Mars	449 504	452 795	440 917	444 246	2 %	0,7 %	-2,6 %	0,8 %
Avril	Avril	451 699	457 421	341 271	444 485	2 %	1,3 %	-25,4 %	30,2 %
Mai	Mai	454 736	458 838	396 523	445 547	2,2 %	0,9 %	-13,6 %	12,4 %
Juin	Juin	454 848	457 981	427 567	448 760	1,9 %	0,7 %	-6,6 %	5 %
Juillet	Juillet	451 262	452 407	430 739	439 064	2,2 %	0,3 %	-4,8 %	1,9 %
Août	Août	428 039	427 588	417 143	416 405	1,2 %	-0,1 %	-2,4 %	-0,2 %
Septembre	Septembre	453 501	455 805	447 980	444 935	1,2 %	0,5 %	-1,7 %	-0,7 %
Octobre	Octobre	453 698	455 851	446 302	434 483	1,5 %	0,5 %	-2,1 %	-2,6 %
Novembre	Novembre	452 360	454 230	438 072	435 665	1,1 %	0,4 %	-3,6 %	-0,5 %
Décembre	Décembre	456 283	459 668	442 324	440 741	1,4 %	0,7 %	-3,8 %	-0,4 %

Source : Nova, traitement Dares

Donnée : Services à la personne (prestataire) : nb d'intervenants rémunérés dans le mois

## Nombre d'heures rémunérées du mois en mode prestataire (France entière)

		Données brutes				Glissement annuel des données brutes			
		2018	2019	2020	2021	2018	2019	2020	2021
Janvier	Janvier	33 253 466	33 504 242	34 091 124	31 836 978	1,9 %	0,8 %	1,8 %	-6,6 %

Février	31 040 336	31 360 905	31 988 975	30 875 535	2,2 %	1 %	2 %	-3,5 %
Mars	34 310 158	34 116 848	26 760 660	35 206 871	-1,8 %	-0,6 %	-21,6 %	31,6 %
Avril	32 234 023	33 481 435	19 612 008	32 387 768	5,2 %	3,9 %	-41,4 %	65,1 %
Mai	32 521 721	34 008 762	25 194 506	31 767 424	-1,1 %	4,6 %	-25,9 %	26,1 %
Juin	34 221 194	32 991 202	32 311 523	34 728 419	1,2 %	-3,6 %	-2,1 %	7,5 %
Juillet	32 539 258	33 646 027	31 969 824	31 678 543	6,2 %	3,4 %	-5 %	-0,9 %
Août	29 684 047	29 303 610	28 313 629	28 567 470	1 %	-1,3 %	-3,4 %	0,9 %
Septembre	32 312 169	33 432 107	33 188 739	32 857 208	-0,9 %	3,5 %	-0,7 %	-1 %
Octobre	35 574 736	35 880 298	34 070 500	33 014 117	3,6 %	0,9 %	-5 %	-3,1 %
Novembre	34 492 298	33 342 934	32 743 685	32 473 451	1,3 %	-3,3 %	-1,8 %	-0,8 %
Décembre	32 743 149	33 602 841	33 750 116	33 257 248	0,7 %	2,6 %	0,4 %	-1,5 %

Source : Nova, traitement Dares

Donnée : Services à la personne (prestataire) : nb d'heures rémunérées du mois

Nombre de salariés gérés dans le mois en mode mandataire (France entière)

		Données brutes				Glissement annuel des données brutes			
		2018	2019	2020	2021	2018	2019	2020	2021
Janvier	95 629	93 867	90 958	86 655	-5,1 %	-1,8 %	-3,1 %	-4,7 %	
	Février	96 346	94 376	91 772		88 494	-3,8 %	-2 %	-2,8 %
Mars	98 096	95 831	89 868	90 397	-3,6 %	-2,3 %	-6,2 %	0,6 %	
	Avril	97 782	96 633	69 131		92 145	-3,4 %	-1,2 %	-28,5 %
Mai	96 819	95 515	77 110	89 654	-4,3 %	-1,3 %	-19,3 %	16,3 %	
Juin	94 612	91 993	79 623	87 101	-3,1 %	-2,8 %	-13,4 %	9,4 %	
Juillet	86 981	82 135	78 488	77 459	-2,2 %	-5,6 %	-4,4 %	-1,3 %	
Août	74 066	70 547	68 742	68 645	-5,9 %	-4,8 %	-2,6 %	-0,1 %	
Septembre	86 163	83 564	81 577	81 648	-3,9 %	-3 %	-2,4 %	0,1 %	
Octobre	89 708	87 460	84 470	85 714	-3 %	-2,5 %	-3,4 %	1,5 %	
Novembre	90 300	89 399	85 614	87 554	-3,9 %	-1 %	-4,2 %	2,3 %	
Décembre	89 517	91 598	88 100	89 129	-6,6 %	2,3 %	-3,8 %	1,2 %	

Source : Nova, traitement Dares

Donnée : Services à la personne (mandataire) : nb de salariés gérés dans le mois

Nombre d'heures rémunérées du mois en mode mandataire (France entière)

		Données brutes				Glissement annuel des données brutes			
		2018	2019	2020	2021	2018	2019	2020	2021
	Janvier	3 909 192	3 830 536	3 878 230	3 859 605	-4,5 %	-2 %	1,2 %	-0,5 %
	Février	3 760 153	3 753 612	3 805 660	3 767 160	-3,7 %	-0,2 %	1,4 %	-1 %
	Mars	3 930 840	3 997 869	3 576 736	4 255 180	-6 %	1,7 %	-10,5 %	19 %
	Avril	3 854 777	3 909 824	2 963 992	3 965 785	-0,5 %	1,4 %	-24,2 %	33,8 %
	Mai	3 900 810	3 932 319	3 323 374	3 942 776	-4,9 %	0,8 %	-15,5 %	18,6 %
	Juin	3 918 828	3 763 986	3 667 180	4 012 270	-2,1 %	-4 %	-2,6 %	9,4 %
	Juillet	3 650 325	3 601 481	3 573 049	3 634 815	-1,3 %	-1,3 %	-0,8 %	1,7 %
	Août	3 314 492	3 282 672	3 274 681	3 401 858	-4,1 %	-1 %	-0,2 %	3,9 %
	Septembre	3 555 873	3 631 173	3 707 623	3 875 904	-4,5 %	2,1 %	2,1 %	4,5 %
	Octobre	3 899 184	3 843 183	3 836 660	3 994 238	-0,8 %	-1,4 %	-0,2 %	4,1 %
	Novembre	3 787 156	3 717 188	3 823 624	4 035 852	-3,5 %	-1,8 %	2,9 %	5,6 %
	Décembre	3 744 528	3 735 577	3 922 215	4 072 062	-3,6 %	-0,2 %	5 %	3,8 %

Source : Nova, traitement Dares

Donnée : Services à la personne (mandataire) : nb d'heures rémunérées du mois

Nombre d'organismes publics et d'entreprises privées actifs (France entière)

		Données brutes				Glissement annuel des données brutes			
		2018	2019	2020	2021	2018	2019	2020	2021
	Janvier	30 185	31 160	32 415	32 846	4,1 %	3,2 %	4 %	1,3 %
	Février	30 435	31 542	32 759	33 327	3,9 %	3,6 %	3,9 %	1,7 %
	Mars	31 056	32 213	32 160	34 328	3,4 %	3,7 %	-0,2 %	6,7 %
	Avril	31 334	32 401	28 071	34 193	3,7 %	3,4 %	-13,4 %	21,8 %
	Mai	31 533	32 596	31 371	34 637	3,8 %	3,4 %	-3,8 %	10,4 %
	Juin	31 586	32 672	32 690	34 849	3,6 %	3,4 %	0,1 %	6,6 %
	Juillet	30 264	31 254	31 871	33 322	3,7 %	3,3 %	2 %	4,6 %
	Août	29 601	30 492	31 065	32 521	3,2 %	3 %	1,9 %	4,7 %
	Septembre	31 415	32 550	33 207	34 708	3,3 %	3,6 %	2 %	4,5 %
	Octobre	31 846	32 891	33 434	35 061	3,4 %	3,3 %	1,7 %	4,9 %
	Novembre	31 904	32 993	32 993	35 256	3,2 %	3,4 %	0 %	6,9 %
	Décembre	31 784	33 022	33 519	35 279	3 %	3,9 %	1,5 %	5,3 %

Source : NOVA, traitement Dares

Donnée : Services à la personne : nb total d'organismes et d'entreprises actifs agréés ou déclarés en fin de mois