

Contrats de professionnalisation

Entrées et nombre de bénéficiaires en contrats de professionnalisation (tous âges confondus, moins de 26 ans et 26 ans ou plus)

Avertissement

Les données présentées ici sont des données brutes, non corrigées des variations saisonnières, contrairement aux estimations trimestrielles d'emploi coproduites par l'Urssaf, la Dares et l'Insee.

Fin avril 2025, on dénombre 70 700 bénéficiaires d'un contrat de professionnalisation, soit une baisse de 22,3 % sur un an

À fin avril 2025, 23 900 contrats de professionnalisation ont commencé depuis le début de l'année, soit une baisse de 16,3 % sur un an.

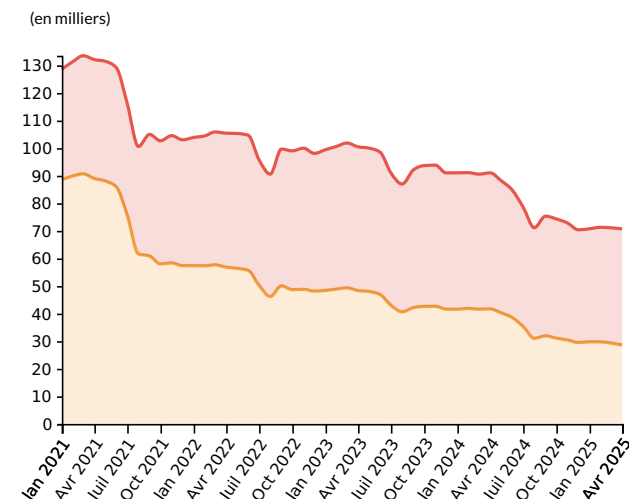
Le nombre de nouveaux contrats se réduit de 26,8 % pour les moins de 26 ans et de 8,9 % pour les 26 ans ou plus.

En 2024, 87 500 contrats de professionnalisation avaient débuté, soit une baisse de 24,1 % par rapport à 2023.

Fin avril 2025, on compte 70 700 personnes en contrat de professionnalisation, un effectif en baisse de 22,3 % par rapport à fin avril 2024.

Fin 2024, on comptait 70 400 personnes en contrat de professionnalisation, après 91 000 fin 2023, 98 100 fin 2022 et 103 000 fin 2021.

Contrats de professionnalisation (moins de 26 ans et 26 ans ou plus) - bénéficiaires en fin de mois



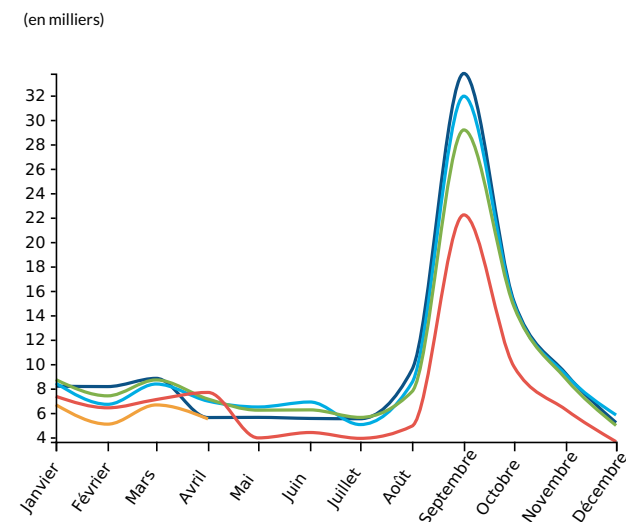
- Contrat de prof. (moins de 26 ans) stocks / Données brutes / France entière
- Contrat de prof. (26 ans ou plus) stocks / Données brutes / France entière

Source : Dares ; Système d'information sur les contrats de professionnalisation

Données : Contrat de professionnalisation (moins de 26 ans) - stocks, Contrat de professionnalisation (26 ans ou plus) - stocks

Entrées en contrats de professionnalisation

Entrées en contrats de professionnalisation (cumul annuel)

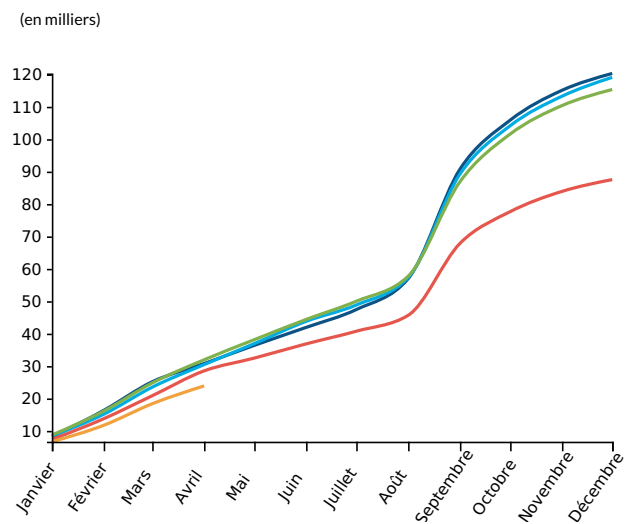


Légende : Contrat de professionnalisation - entrées / Données brutes / France entière

● 2021 ● 2022 ● 2023 ● 2024 ● 2025

Source : Dares ; Système d'information sur les contrats de professionnalisation

Donnée : Contrat de professionnalisation - entrées



Légende : Contrat de professionnalisation - entrées / Cumul annuel / France entière

● 2021 ● 2022 ● 2023 ● 2024 ● 2025

Source : Dares ; Système d'information sur les contrats de professionnalisation

Donnée : Contrat de professionnalisation - entrées

Contrats de professionnalisation : entrées (France entière)

	Données brutes			Cumul annuel			Glissement annuel du cumul annuel		
	2023	2024	2025	2023	2024	2025	2023	2024	2025
Janvier	8 719	7 352	6 660	8 719	7 352	6 660	3,3 %	-15,7 %	-9,4 %
Février	7 387	6 407	5 069	16 106	13 759	11 729	6,4 %	-14,6 %	-14,8 %
Mars	8 690	7 084	6 643	24 796	20 843	18 372	5,6 %	-15,9 %	-11,9 %
Avril	7 126	7 667	5 496	31 922	28 510	23 868	4,8 %	-10,7 %	-16,3 %
Mai	6 214	3 943	-	38 136	32 453	-	3,3 %	-14,9 %	-
Juin	6 238	4 385	-	44 374	36 838	-	1,3 %	-17 %	-
Juillet	5 621	3 905	-	49 995	40 743	-	2,4 %	-18,5 %	-
Août	7 735	4 911	-	57 730	45 654	-	0,7 %	-20,9 %	-
Septembre	29 167	22 209	-	86 897	67 863	-	-2,6 %	-21,9 %	-
Octobre	14 685	9 775	-	101 582	77 638	-	-2,5 %	-23,6 %	-
Novembre	8 781	6 252	-	110 363	83 890	-	-2,6 %	-24 %	-
Décembre	4 961	3 634	-	115 324	87 524	-	-3,2 %	-24,1 %	-

Source : Dares ; Système d'information sur les contrats de professionnalisation

Donnée : Contrat de professionnalisation - entrées

Contrats de professionnalisation (moins de 26 ans) : entrées (France entière)

	Données brutes			Cumul annuel			Glissement annuel du cumul annuel		
	2023	2024	2025	2023	2024	2025	2023	2024	2025
Janvier	3 322	2 879	2 690	3 322	2 879	2 690	-7,3 %	-13,3 %	-6,6 %

Février	2 970	2 734	1 686	6 292	5 613	4 376	-0,5 %	-10,8 %	-22 %
Mars	3 659	2 918	2 478	9 951	8 531	6 854	1,3 %	-14,3 %	-19,7 %
Avril	2 783	3 240	1 758	12 734	11 771	8 612	1,8 %	-7,6 %	-26,8 %
Mai	2 481	1 419	-	15 215	13 190	-	1,2 %	-13,3 %	-
Juin	2 465	1 606	-	17 680	14 796	-	-1,2 %	-16,3 %	-
Juillet	2 589	1 457	-	20 269	16 253	-	0,6 %	-19,8 %	-
Août	3 809	2 050	-	24 078	18 303	-	-1,9 %	-24 %	-
Septembre	16 399	11 195	-	40 477	29 498	-	-6,8 %	-27,1 %	-
Octobre	7 069	4 288	-	47 546	33 786	-	-6,4 %	-28,9 %	-
Novembre	3 758	2 568	-	51 304	36 354	-	-5,9 %	-29,1 %	-
Décembre	2 047	1 352	-	53 351	37 706	-	-6,6 %	-29,3 %	-

Source : Dares ; Système d'information sur les contrats de professionnalisation

Donnée : Contrat de professionnalisation (moins de 26 ans) - entrées

Contrats de professionnalisation (26 ans ou plus) : entrées (France entière)

		Données brutes			Cumul annuel			Glissement annuel du cumul annuel		
		2023	2024	2025	2023	2024	2025	2023	2024	2025
Janvier		5 397	4 473	3 970	5 397	4 473	3 970	11,2 %	-17,1 %	-11,2 %
	Février	4 417	3 673	3 383	9 814	8 146	7 353	11,4 %	-17 %	-9,7 %
Mars		5 031	4 166	4 165	14 845	12 312	11 518	8,6 %	-17,1 %	-6,4 %
Avril		4 343	4 427	3 738	19 188	16 739	15 256	7 %	-12,8 %	-8,9 %
Mai		3 733	2 524	-	22 921	19 263	-	4,8 %	-16 %	-
Juin		3 773	2 779	-	26 694	22 042	-	3,1 %	-17,4 %	-
Juillet		3 032	2 448	-	29 726	24 490	-	3,6 %	-17,6 %	-
Août		3 926	2 861	-	33 652	27 351	-	2,7 %	-18,7 %	-
Septembre		12 768	11 014	-	46 420	38 365	-	1,3 %	-17,4 %	-
	Octobre	7 616	5 487	-	54 036	43 852	-	1,2 %	-18,8 %	-
Novembre		5 023	3 684	-	59 059	47 536	-	0,6 %	-19,5 %	-
Décembre		2 914	2 282	-	61 973	49 818	-	0 %	-19,6 %	-

Source : Dares ; Système d'information sur les contrats de professionnalisation

Donnée : Contrat de professionnalisation (26 ans ou plus) - entrées

Contrats de professionnalisation : nombre de bénéficiaires (France entière)

	Données brutes					Glissement annuel des données brutes				
	2021	2022	2023	2024	2025	2021	2022	2023	2024	2025
Janvier	128 592	103 861	99 448	91 050	70 780	-40,1 %	-19,2 %	-4,2 %	-8,4 %	-22,3 %
Février	131 405	104 451	100 648	91 109	71 294	-38,4 %	-20,5 %	-3,6 %	-9,5 %	-21,7 %
Mars	133 508	105 870	101 859	90 570	71 126	-36,8 %	-20,7 %	-3,8 %	-11,1 %	-21,5 %
Avril	132 106	105 420	100 480	91 025	70 708	-35,8 %	-20,2 %	-4,7 %	-9,4 %	-22,3 %
Mai	131 498	105 324	100 012	88 219	-	-34,5 %	-19,9 %	-5 %	-11,8 %	-
Juin	129 144	104 667	98 561	84 778	-	-34 %	-19 %	-5,8 %	-14 %	-
Juillet	116 263	95 764	91 023	78 649	-	-33,9 %	-17,6 %	-5 %	-13,6 %	-
Août	100 603	90 578	86 984	71 152	-	-28,7 %	-10 %	-4 %	-18,2 %	-
Septembre	104 968	99 660	92 051	75 346	-	-21,3 %	-5,1 %	-7,6 %	-18,1 %	-
Octobre	102 671	99 012	93 659	74 321	-	-21,1 %	-3,6 %	-5,4 %	-20,6 %	-
Novembre	104 535	99 997	93 831	72 851	-	-19,3 %	-4,3 %	-6,2 %	-22,4 %	-
Décembre	103 009	98 088	91 022	70 381	-	-19,4 %	-4,8 %	-7,2 %	-22,7 %	-

Source : Dares ; Système d'information sur les contrats de professionnalisation

Donnée : Contrat de professionnalisation - stocks

Contrats de professionnalisation (moins de 26 ans) : nombre de bénéficiaires (France entière)

	Données brutes					Glissement annuel des données brutes				
	2021	2022	2023	2024	2025	2021	2022	2023	2024	2025
Janvier	88 574	57 380	48 419	41 574	29 774	-46,3 %	-35,2 %	-15,6 %	-14,1 %	-28,4 %
Février	89 908	57 322	48 883	41 885	29 744	-45,1 %	-36,2 %	-14,7 %	-14,3 %	-29 %
Mars	90 680	57 684	49 343	41 591	29 311	-44 %	-36,4 %	-14,5 %	-15,7 %	-29,5 %
Avril	88 986	56 821	48 340	41 695	28 593	-44 %	-36,1 %	-14,9 %	-13,7 %	-31,4 %
Mai	88 088	56 400	48 009	40 264	-	-43,6 %	-36 %	-14,9 %	-16,1 %	-
Juin	85 926	55 678	46 924	38 550	-	-43,5 %	-35,2 %	-15,7 %	-17,8 %	-
Juillet	75 751	50 247	43 020	35 329	-	-44,2 %	-33,7 %	-14,4 %	-17,9 %	-
Août	61 654	46 175	40 644	31 038	-	-41,3 %	-25,1 %	-12 %	-23,6 %	-
Septembre	60 885	50 056	42 156	31 923	-	-35,7 %	-17,8 %	-15,8 %	-24,3 %	-
Octobre	58 017	48 672	42 600	31 075	-	-36 %	-16,1 %	-12,5 %	-27,1 %	-
Novembre	58 378	48 818	42 638	30 415	-	-34,8 %	-16,4 %	-12,7 %	-28,7 %	-
Décembre	57 380	48 151	41 596	29 502	-	-35,2 %	-16,1 %	-13,6 %	-29,1 %	-

Source : Dares ; Système d'information sur les contrats de professionnalisation

Donnée : Contrat de professionnalisation (moins de 26 ans) - stocks

Contrats de professionnalisation (26 ans ou plus) : nombre de bénéficiaires (France entière)

		Données brutes					Glissement annuel des données brutes				
		2021	2022	2023	2024	2025	2021	2022	2023	2024	2025
Janvier		40 018	46 481	51 029	49 476	41 006	-19,8 %	16,2 %	9,8 %	-3 %	-17,1 %
Février		41 497	47 129	51 765	49 224	41 550	-16,3 %	13,6 %	9,8 %	-4,9 %	-15,6 %
Mars		42 828	48 186	52 516	48 979	41 815	-12,8 %	12,5 %	9 %	-6,7 %	-14,6 %
Avril		43 120	48 599	52 140	49 330	42 115	-8 %	12,7 %	7,3 %	-5,4 %	-14,6 %
Mai		43 410	48 924	52 003	47 955	-	-3 %	12,7 %	6,3 %	-7,8 %	-
Juin		43 218	48 989	51 637	46 228	-	-1,3 %	13,4 %	5,4 %	-10,5 %	-
Juillet		40 512	45 517	48 003	43 320	-	0,9 %	12,4 %	5,5 %	-9,8 %	-
Août		38 949	44 403	46 340	40 114	-	7,5 %	14 %	4,4 %	-13,4 %	-
Septembre		44 083	49 604	49 895	43 423	-	14 %	12,5 %	0,6 %	-13 %	-
Octobre		44 654	50 340	51 059	43 246	-	13,1 %	12,7 %	1,4 %	-15,3 %	-
Novembre		46 157	51 179	51 193	42 436	-	15,5 %	10,9 %	0 %	-17,1 %	-
Décembre		45 629	49 937	49 426	40 879	-	16,3 %	9,4 %	-1 %	-17,3 %	-

Source : Dares ; Système d'information sur les contrats de professionnalisation

Donnée : Contrat de professionnalisation (26 ans ou plus) - stocks