

Contrats aidés - PEC, CUI-CIE

Entrées et nombre de bénéficiaires en Parcours emploi compétences (PEC) et en Contrat unique d'insertion - Contrat initiative emploi (CUI-CIE)

Avertissement

À partir de janvier 2018, les Parcours emploi compétences (PEC) remplacent les CUI-CAE comme contrats aidés pour le secteur non marchand.

À compter de janvier 2018, le recours aux CUI-CIE (contrats aidés pour le secteur marchand) est limité : l'État finance uniquement les CUI-CIE dans les DROM, seuls les conseils départementaux les financent en métropole. À partir de l'automne 2020, l'État finance à nouveau des CUI-CIE en métropole pour les moins de 26 ans dans le cadre du plan "1 jeune, 1 solution". Ce financement s'arrête à la fin de l'année 2024.

Fin avril 2025, on dénombre 36 400 bénéficiaires d'un PEC et 2 300 bénéficiaires d'un CUI-CIE

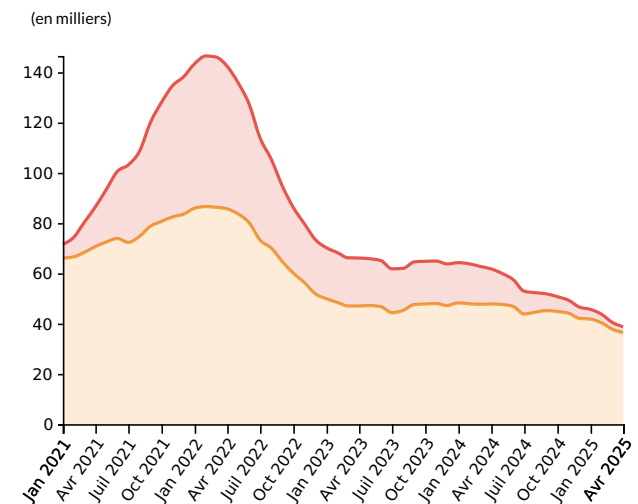
Fin avril 2025, 10 600 contrats sont signés depuis le début de l'année dans le cadre d'un PEC, soit une baisse de 42,9 % sur un an. Le nombre de bénéficiaires d'un PEC s'établit à 36 400 fin avril 2025 (-23,7 % sur un an).

Au cours de l'année 2024, 57 200 PEC avaient débuté, soit un niveau en baisse de 10,0 % par rapport à celui de 2023 (63 500 contrats).

Fin avril 2025, 800 contrats ont débuté depuis le début de l'année en CUI-CIE, soit un nombre en baisse de 89,1 % sur un an.

Le nombre de bénéficiaires d'un CUI-CIE s'établit à 2 300 fin avril 2025 (-83,4 % sur un an). Les stocks baissent quasi-systématiquement depuis février 2022, date à laquelle 59 900 bénéficiaires étaient enregistrés.

Bénéficiaires des contrats PEC et CUI-CIE (cumul)



● PEC stocks / Données brutes / France entière

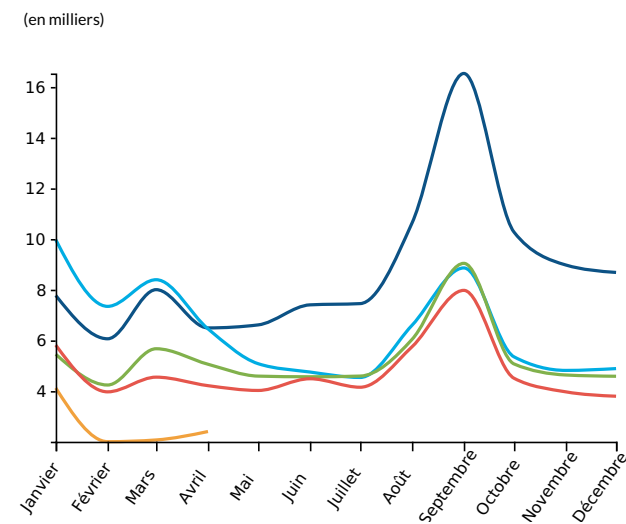
● CUI-CIE stocks / Données brutes / France entière

Source : ASP ; traitement Dares

Données : [Parcours emploi compétences - stocks](#),
[Contrat unique d'insertion - contrat initiative emploi \(cui-cie\) - stocks](#)

Entrées en PEC y compris reconductions

Entrées en PEC y compris reconductions (cumul annuel)

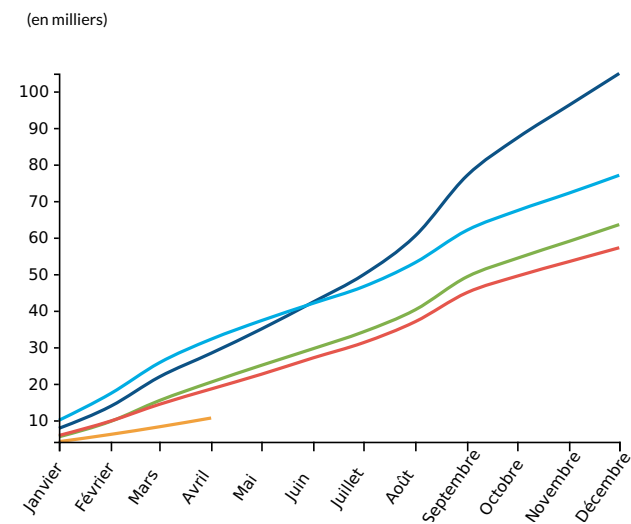


Légende : Pec entrées / Données brutes / France entière

● 2021 ● 2022 ● 2023 ● 2024 ● 2025

Source : ASP ; traitement Dares

Donnée : [Parcours emploi compétences - entrées](#)



Légende : Pec entrées / Cumul annuel / France entière

● 2021 ● 2022 ● 2023 ● 2024 ● 2025

Source : ASP ; traitement Dares

Donnée : [Parcours emploi compétences - entrées](#)

PEC : entrées y compris reconductions (France entière)

		Données brutes			Cumul annuel			Glissement annuel du cumul annuel		
		2023	2024	2025	2023	2024	2025	2023	2024	2025
	Janvier	5 452	5 813	4 119	5 452	5 813	4 119	-45,3 %	6,6 %	-29,1 %
	Février	4 238	3 968	2 002	9 690	9 781	6 121	-44 %	0,9 %	-37,4 %
	Mars	5 669	4 548	2 070	15 359	14 329	8 191	-40,2 %	-6,7 %	-42,8 %
	Avril	5 058	4 212	2 403	20 417	18 541	10 594	-36,5 %	-9,2 %	-42,9 %
	Mai	4 589	4 023	-	25 006	22 564	-	-32,8 %	-9,8 %	-
	Juin	4 563	4 485	-	29 569	27 049	-	-29,6 %	-8,5 %	-
	Juillet	4 591	4 150	-	34 160	31 199	-	-26,6 %	-8,7 %	-
	Août	6 037	5 747	-	40 197	36 946	-	-24,3 %	-8,1 %	-
	Septembre	9 039	7 973	-	49 236	44 919	-	-20,6 %	-8,8 %	-
	Octobre	5 069	4 504	-	54 305	49 423	-	-19,3 %	-9 %	-
	Novembre	4 633	3 968	-	58 938	53 391	-	-18,3 %	-9,4 %	-
	Décembre	4 583	3 795	-	63 521	57 186	-	-17,5 %	-10 %	-

Source : ASP ; traitement Dares

Donnée : [Parcours emploi compétences - entrées](#)

PEC : nombre de bénéficiaires (France entière)

		Données brutes					Glissement annuel des données brutes				
		2021	2022	2023	2024	2025	2021	2022	2023	2024	2025
	Janvier	66 065	85 879	49 863	48 238	41 787	-12,5 %	30 %	-41,9 %	-3,3 %	-13,4 %

Février	2 553	2 198	261	5 145	4 113	470	-68,5 %	-20,1 %	-88,6 %
Mars	3 221	1 940	143	8 366	6 053	613	-65,1 %	-27,6 %	-89,9 %
Avril	3 019	1 391	196	11 385	7 444	809	-59,7 %	-34,6 %	-89,1 %
Mai	2 510	634	-	13 895	8 078	-	-54,9 %	-41,9 %	-
Juin	2 597	529	-	16 492	8 607	-	-50,1 %	-47,8 %	-
Juillet	2 221	477	-	18 713	9 084	-	-46,7 %	-51,5 %	-
Août	1 921	510	-	20 634	9 594	-	-44,6 %	-53,5 %	-
Septembre	3 445	818	-	24 079	10 412	-	-41,3 %	-56,8 %	-
Octobre	3 169	779	-	27 248	11 191	-	-38,8 %	-58,9 %	-
Novembre	2 721	468	-	29 969	11 659	-	-37,2 %	-61,1 %	-
Décembre	2 353	438	-	32 322	12 097	-	-35,9 %	-62,6 %	-

Source : ASP ; traitement Dares

Donnée : Contrat unique d'insertion - contrat initiative emploi (cui-cie) - entrées

CUI-CIE : nombre de bénéficiaires (France entière)

	Données brutes					Glissement annuel des données brutes				
	2021	2022	2023	2024	2025	2021	2022	2023	2024	2025
Janvier	5 517	57 535	20 294	15 996	3 863	90 %	942,9 %	-64,7 %	-21,2 %	-75,9 %
Février	7 881	59 928	19 824	15 899	3 430	219,6 %	660,4 %	-66,9 %	-19,8 %	-78,4 %
Mars	11 908	59 764	19 180	15 063	2 753	468,9 %	401,9 %	-67,9 %	-21,5 %	-81,7 %
Avril	15 771	56 738	19 099	13 970	2 318	845,5 %	259,8 %	-66,3 %	-26,9 %	-83,4 %
Mai	20 816	52 256	18 611	12 372	-	1 319,9 %	151 %	-64,4 %	-33,5 %	-
Juin	26 703	47 172	18 345	10 691	-	1 777,8 %	76,7 %	-61,1 %	-41,7 %	-
Juillet	30 810	40 664	17 467	9 088	-	2 019 %	32 %	-57 %	-48 %	-
Août	33 830	35 381	16 742	7 793	-	2 209,2 %	4,6 %	-52,7 %	-53,5 %	-
Septembre	41 371	30 026	16 979	6 671	-	2 449 %	-27,4 %	-43,5 %	-60,7 %	-
Octobre	47 373	26 151	17 014	5 920	-	2 514,4 %	-44,8 %	-34,9 %	-65,2 %	-
Novembre	52 236	23 427	16 934	5 181	-	2 049,6 %	-55,2 %	-27,7 %	-69,4 %	-
Décembre	54 640	21 594	16 554	4 520	-	1 406,9 %	-60,5 %	-23,3 %	-72,7 %	-

Source : ASP ; traitement Dares

Donnée : Contrat unique d'insertion - contrat initiative emploi (cui-cie) - stocks