

Contrats d'engagement jeune (CEJ)

Entrées hors renouvellements et nombre de bénéficiaires d'un Contrat d'engagement jeune (CEJ) mis en œuvre par France Travail (ex-Pôle emploi) ou les missions locales

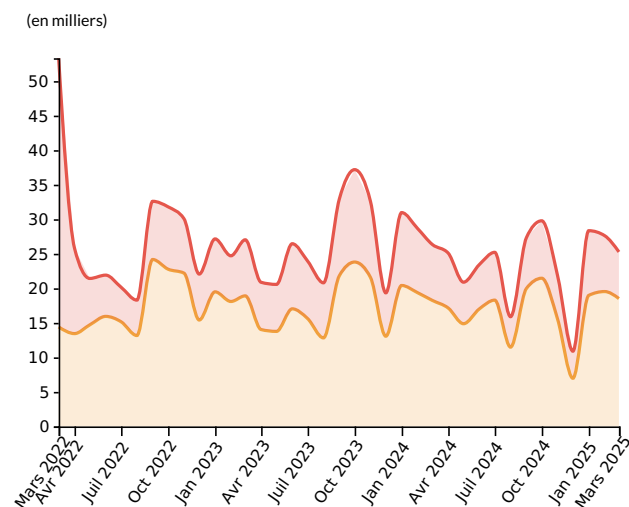
Fin mars 2025, 81 200 Contrats d'engagement jeune (hors renouvellements) ont débuté depuis le début de l'année

En mars 2025, 25 300 entrées (hors renouvellements) sont comptabilisées en Contrat d'engagement jeune (soit -4,1 % par rapport à mars 2024), dont 6 800 CEJ mis en œuvre par France Travail (soit -16,6 % par rapport à mars 2024) et 18 500 mis en œuvre par les missions locales (soit +1,5 % par rapport à mars 2024).

À fin mars 2025, on compte 81 200 entrées (hors renouvellements) en CEJ depuis le début de l'année (soit -5,5 % sur un an), dont 24 200 à France Travail (soit -13,4 % sur un an) et 57 000 en mission locale (soit -1,7 % sur un an).

Fin mars 2025, le nombre de bénéficiaires d'un CEJ s'élève à 165 100 (soit -15,5 % par rapport à mars 2024), dont 45 500 à France Travail (soit -27,8 % par rapport à mars 2024) et 119 600 en mission locale (soit -9,6 % par rapport à mars 2024).

Entrées en CEJ hors renouvellements

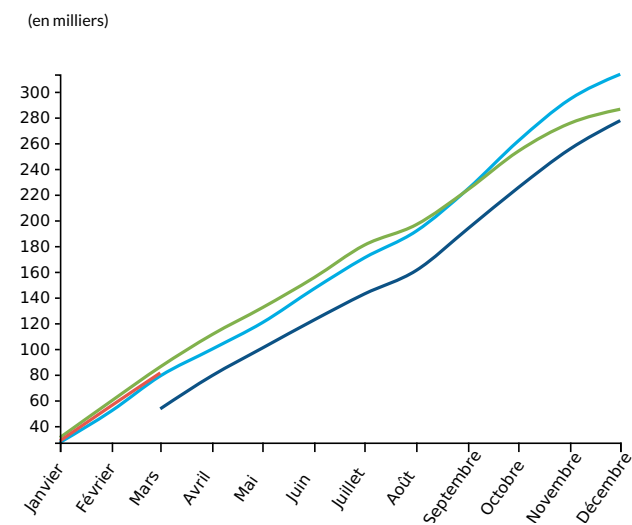


- CEJ en missions locales entrées hors renouvellements / Données brutes / France entière
- CEJ à France Travail entrées hors renouvellements / Données brutes / France entière

Sources : Système d'information des missions locales (IMILO), France Travail (ex-Pôle emploi)

Données : Contrat d'engagement jeune en missions locales - entrées hors renouvellements,
Contrat d'engagement jeune à France Travail - entrées hors renouvellements

Entrées en CEJ hors renouvellements (cumul annuel)



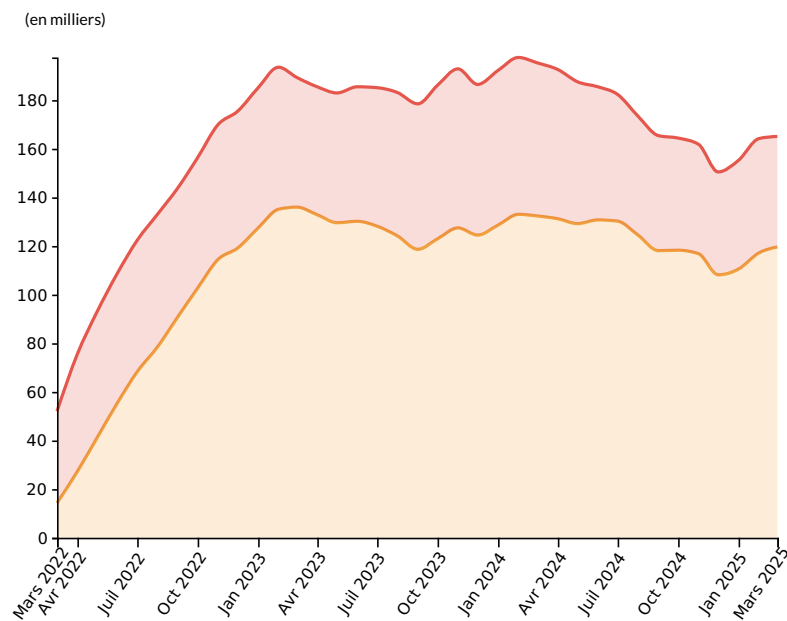
Légende : Cej entrées hors renouvellements / Cumul annuel / France entière

● 2022 ● 2023 ● 2024 ● 2025

Source : France Travail (ex-Pôle emploi) et Système d'information des missions locales (IMILO)

Donnée : Contrat d'engagement jeune - entrées hors renouvellements

Bénéficiaires par structure ayant mis en œuvre le Contrat d'engagement jeune



● CEJ en missions locales stocks / Données brutes / France entière ● CEJ à France Travail stocks / Données brutes / France entière

Sources : Dares, France Travail (ex-Pôle emploi)

Données : [Contrat d'engagement jeune en missions locales - stocks](#), [Contrat d'engagement jeune à france travail - stocks](#)

CEJ : entrées hors renouvellements (France entière)

	Données brutes			Cumul annuel			Glissement annuel du cumul annuel		
	2023	2024	2025	2023	2024	2025	2023	2024	2025
Janvier	27 148	30 962	28 341	27 148	30 962	28 341	-	14 %	-8,5 %
Février	24 705	28 669	27 623	51 853	59 631	55 964	-	15 %	-6,1 %
Mars	27 022	26 345	25 266	78 875	85 976	81 230	47,9 %	9 %	-5,5 %
Avril	20 871	25 097	-	99 746	111 073	-	26,1 %	11,4 %	-
Mai	20 563	20 885	-	120 309	131 958	-	19,6 %	9,7 %	-
Juin	26 453	23 439	-	146 762	155 397	-	19,8 %	5,9 %	-
Juillet	23 944	25 211	-	170 706	180 608	-	19,7 %	5,8 %	-
Août	20 793	15 888	-	191 499	196 496	-	19 %	2,6 %	-
Septembre	32 905	27 329	-	224 404	223 825	-	16 %	-0,3 %	-
Octobre	37 180	29 774	-	261 584	253 599	-	16,1 %	-3,1 %	-
Novembre	32 575	21 819	-	294 159	275 418	-	15,2 %	-6,4 %	-
Décembre	19 342	10 893	-	313 501	286 311	-	13 %	-8,7 %	-

Source : France Travail (ex-Pôle emploi) et Système d'information des missions locales (IMILO)

Donnée : [Contrat d'engagement jeune - entrées hors renouvellements](#)

CEJ : entrées hors renouvellements - détail missions locales, France Travail (France entière)

	Contrat d'engagement jeune en missions locales - entrées hors renouvellements						Contrat d'engagement jeune à France Travail - entrées hors renouvellements					
	France entière						France entière					
	Données brutes			Cumul annuel			Données brutes			Cumul annuel		
	2023	2024	2025	2023	2024	2025	2023	2024	2025	2023	2024	2025
Janvier	19 484	20 408	18 973	19 484	20 408	18 973	7 664	10 554	9 368	7 664	10 554	9 368
Février	18 091	19 368	19 527	37 575	39 776	38 500	6 614	9 301	8 096	14 278	19 855	17 464
Mars	18 902	18 244	18 509	56 477	58 020	57 009	8 120	8 101	6 757	22 398	27 956	24 221
Avril	14 027	17 145	-	70 504	75 165	-	6 844	7 952	-	29 242	35 908	-
Mai	13 759	14 870	-	84 263	90 035	-	6 804	6 015	-	36 046	41 923	-
Juin	17 026	17 017	-	101 289	107 052	-	9 427	6 422	-	45 473	48 345	-
Juillet	15 614	18 284	-	116 903	125 336	-	8 330	6 927	-	53 803	55 272	-
Août	12 820	11 484	-	129 723	136 820	-	7 973	4 404	-	61 776	59 676	-
Septembre	21 803	19 967	-	151 526	156 787	-	11 102	7 362	-	72 878	67 038	-
Octobre	23 799	21 454	-	175 325	178 241	-	13 381	8 320	-	86 259	75 358	-
Novembre	21 567	15 530	-	196 892	193 771	-	11 008	6 289	-	97 267	81 647	-
Décembre	13 065	6 975	-	209 957	200 746	-	6 277	3 918	-	103 544	85 565	-

Sources : Système d'information des missions locales (IMILO), France Travail (ex-Pôle emploi)

Données : Contrat d'engagement jeune en missions locales - entrées hors renouvellements , Contrat d'engagement jeune à france travail - entrées hors renouvellements

CEJ : nombre de bénéficiaires (France entière)

	Données brutes			Glissement annuel des données brutes		
	2023	2024	2025	2023	2024	2025
Janvier	185 051	192 190	155 252	-	3,9 %	-19,2 %
Février	193 519	197 536	164 170	-	2,1 %	-16,9 %
Mars	189 292	195 297	165 068	263,9 %	3,2 %	-15,5 %
Avril	185 462	192 572	-	145,5 %	3,8 %	-
Mai	182 936	187 525	-	96,8 %	2,5 %	-
Juin	185 474	185 459	-	70,4 %	0 %	-
Juillet	185 097	182 309	-	51,3 %	-1,5 %	-
Août	183 102	173 383	-	37,6 %	-5,3 %	-
Septembre	178 451	165 384	-	24 %	-7,3 %	-
Octobre	186 109	164 379	-	19 %	-11,7 %	-
Novembre	192 841	161 817	-	13,5 %	-16,1 %	-
Décembre	186 442	150 445	-	6,3 %	-19,3 %	-

Source : France Travail (ex-Pôle emploi) et Système d'information des missions locales (IMILO)

Donnée : Contrat d'engagement jeune - stocks

CEJ : nombre de bénéficiaires - détail missions locales, France Travail (France entière)

		Contrat d'engagement jeune en missions locales - stocks			Contrat d'engagement jeune à France Travail - stocks		
		France entière			France entière		
		Données brutes			Données brutes		
		2023	2024	2025	2023	2024	2025
Janvier		127 378	128 571	110 495	57 673	63 619	44 757
Février		135 088	133 005	117 138	58 431	64 531	47 032
Mars		135 964	132 332	119 595	53 328	62 965	45 473
Avril		132 821	131 182	-	52 641	61 390	-
Mai		129 564	129 196	-	53 372	58 329	-
Juin		130 132	130 714	-	55 342	54 745	-
Juillet		128 129	130 206	-	56 968	52 103	-
Août		124 116	124 451	-	58 986	48 932	-
Septembre		118 620	118 080	-	59 831	47 304	-
Octobre		122 946	118 250	-	63 163	46 129	-
Novembre		127 435	116 819	-	65 406	44 998	-
Décembre		124 481	108 141	-	61 961	42 304	-

Sources : Dares, France Travail (ex-Pôle emploi)

Données : Contrat d'engagement jeune en missions locales - stocks , Contrat d'engagement jeune à france travail - stocks