

# Formation des personnes en recherche d'emploi

## Flux de nouvelles entrées et nombre de bénéficiaires en fin de mois

### Avertissement

Cette synthèse présente les formations des personnes en recherche d'emploi (PRE) inscrites ou non à France Travail (ex-Pôle emploi) rémunérées ou bénéficiaires d'une protection sociale au titre de la formation.

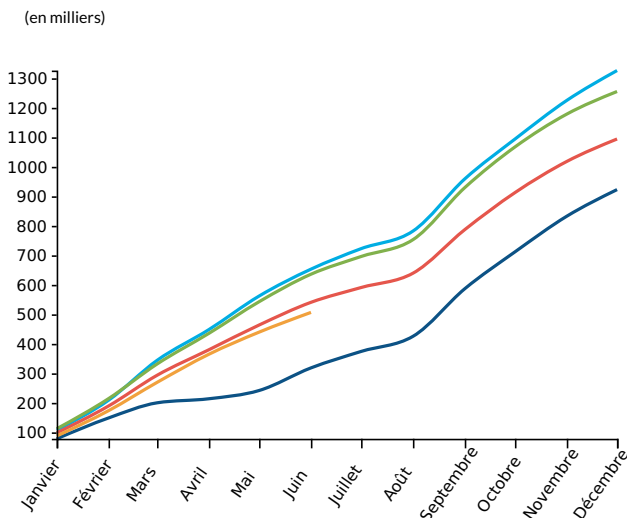
Elle ne retrace pas certains dispositifs financés par le Plan d'investissement dans les compétences (PIC) via les programmes nationaux (VSI, prépa-compétences...).

Les formations sont ventilées par commanditaire, c'est-à-dire celui qui passe la commande de la formation auprès d'un organisme de formation. En cas de délégation de gestion des Régions à France travail, le commanditaire est France Travail.

Les données relatives à la formation des personnes en recherche d'emploi intègrent, à compter de janvier 2020, les formations effectuées par les stagiaires de la formation professionnelle mobilisant leur CPF. Les formations CPF ayant bénéficié d'un abondement de France Travail sont comptées avec les formations commandées par cet organisme. Les autres formations CPF sont comptabilisées dans les "autres formations commandées".

Lors de la publication d'avril 2025, les entrées et les effectifs de bénéficiaires entre janvier 2019 et juin 2024 sont révisés, suite à une révision sur les entrées et les effectifs de bénéficiaires des formations commandées par l'Etat. Cette révision fait suite à l'identification de formations hors périmètre pour les formations commandées par l'Etat. Elle conduit, pour les formations commandées par l'Etat, à une baisse marquée entre mai 2021 et juin 2024 du total des entrées (en moyenne -39 %) et du nombre de bénéficiaires (en moyenne -31 %). L'impact sur le total des entrées en formation, quel que soit le commanditaire, et le nombre de bénéficiaires est en revanche limité (en moyenne -1 %).

## Cumul annuel des entrées en formation de personnes en recherche d'emploi



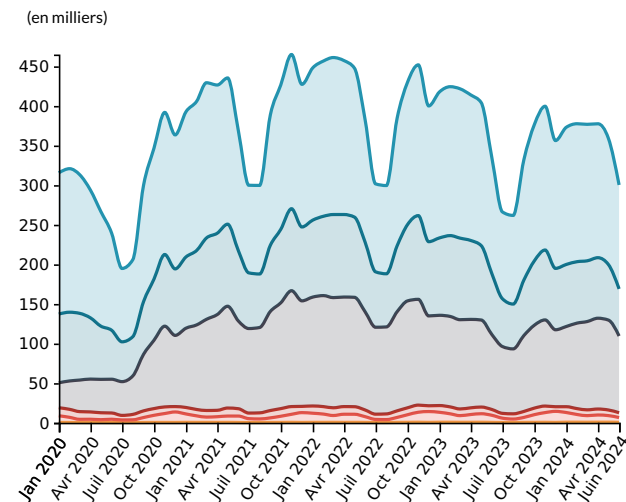
Légende : Formation pre tot entrées / Cumul annuel / France entière

● 2020 ● 2021 ● 2022 ● 2023 ● 2024

Source : France Travail, ASP, Régions ; traitement Dares

Donnée : Ensemble des formations commandées - entrées

## Formation des personnes en recherche d'emploi - effectif en fin de mois



● Formation PRE Opco stock / Données brutes / France entière

● Formation PRE Poec stock / Données brutes / France entière

● Formation PRE État stock / Données brutes / France entière

● Formation PRE autres stock / Données brutes / France entière

● Formation PRE France Travail stock / Données brutes / France entière

● Formation PRE Régions stock / Données brutes / France entière

Source : France Travail, ASP, Régions ; traitement Dares

Données : Formations commandées par les opco (hors poec) - bénéficiaires, Préparations opérationnelles pour l'emploi collectives (poec) - bénéficiaires, Formations commandées par l'état - bénéficiaires, Autres formations commandées - bénéficiaires,

Ensemble des formations de personnes en recherche d'emploi - entrées (France entière)

	Données brutes			Cumul annuel			Glissement annuel du cumul annuel		
	2022	2023	2024	2022	2023	2024	2022	2023	2024
Janvier	112 178	98 360	87 784	112 178	98 360	87 784	4,3 %	-12,3 %	-10,8 %
Février	102 277	91 124	85 843	214 455	189 484	173 627	2,6 %	-11,6 %	-8,4 %
Mars	117 278	104 024	95 835	331 733	293 508	269 462	-3,6 %	-11,5 %	-8,2 %
Avril	103 886	86 493	95 364	435 619	380 001	364 826	-2,9 %	-12,8 %	-4 %
Mai	107 183	83 784	74 859	542 802	463 785	439 685	-3,4 %	-14,6 %	-5,2 %
Juin	93 171	76 919	66 845	635 973	540 704	506 530	-2,6 %	-15 %	-6,3 %
Juillet	60 063	50 165	-	696 036	590 869	-	-3,7 %	-15,1 %	-
Août	57 096	48 591	-	753 132	639 460	-	-3,7 %	-15,1 %	-
Septembre	176 537	147 804	-	929 669	787 264	-	-3,1 %	-15,3 %	-
Octobre	137 785	125 416	-	1 067 454	912 680	-	-2,4 %	-14,5 %	-
Novembre	111 316	105 613	-	1 178 770	1 018 293	-	-3,8 %	-13,6 %	-
Décembre	76 419	75 942	-	1 255 189	1 094 235	-	-5,4 %	-12,8 %	-

Source : France Travail, ASP, Régions ; traitement Dares

Donnée : Ensemble des formations commandées - entrées

Ensemble des formations de personnes en recherche d'emploi - nombre de bénéficiaires (France entière)

	Données brutes					Glissement annuel des données brutes				
	2020	2021	2022	2023	2024	2020	2021	2022	2023	2024
Janvier	315 507	392 553	448 022	417 708	373 030	8,8 %	24,4 %	14,1 %	-6,8 %	-10,7 %
Février	320 749	405 946	456 734	424 275	377 503	10 %	26,6 %	12,5 %	-7,1 %	-11 %
Mars	313 233	429 252	461 079	421 629	376 760	8,3 %	37 %	7,4 %	-8,6 %	-10,6 %
Avril	293 747	426 399	457 235	413 881	377 451	-0,8 %	45,2 %	7,2 %	-9,5 %	-8,8 %
Mai	266 677	435 309	447 789	404 221	359 362	-5 %	63,2 %	2,9 %	-9,7 %	-11,1 %
Juin	239 456	368 453	382 050	333 950	300 214	3,7 %	53,9 %	3,7 %	-12,6 %	-10,1 %
Juillet	194 780	299 829	301 571	266 186	-	13,7 %	53,9 %	0,6 %	-11,7 %	-
Août	205 852	299 646	299 473	261 759	-	27,9 %	45,6 %	-0,1 %	-12,6 %	-
Septembre	299 940	388 659	384 575	332 263	-	14,5 %	29,6 %	-1,1 %	-13,6 %	-
Octobre	346 611	426 436	429 970	376 387	-	16,2 %	23 %	0,8 %	-12,5 %	-
Novembre	391 789	464 891	451 831	399 581	-	21,5 %	18,7 %	-2,8 %	-11,6 %	-

Décembre	363 448	427 272	399 998	356 271	-	22,9 %	17,6 %	-6,4 %	-10,9 %	-

Source : France Travail, ASP, Régions ; traitement Dares

Donnée : Ensemble des formations commandées - bénéficiaires

### Formations commandées par les Régions : entrées (France entière)

	Données brutes			Cumul annuel			Glissement annuel du cumul annuel		
	2022	2023	2024	2022	2023	2024	2022	2023	2024
Janvier	35 281	34 931	31 570	35 281	34 931	31 570	-4,3 %	-1 %	-9,6 %
Février	27 975	27 743	25 093	63 256	62 674	56 663	-5,2 %	-0,9 %	-9,6 %
Mars	32 079	32 680	26 638	95 335	95 354	83 301	-9,8 %	0 %	-12,6 %
Avril	26 246	26 811	25 671	121 581	122 165	108 972	-7,1 %	0,5 %	-10,8 %
Mai	27 580	26 674	18 759	149 161	148 839	127 731	-7,5 %	-0,2 %	-14,2 %
Juin	20 893	22 056	18 588	170 054	170 895	146 319	-8,3 %	0,5 %	-14,4 %
Juillet	11 377	11 339	-	181 431	182 234	-	-9,7 %	0,4 %	-
Août	14 832	16 469	-	196 263	198 703	-	-9,9 %	1,2 %	-
Septembre	76 532	63 283	-	272 795	261 986	-	-7,7 %	-4 %	-
Octobre	42 706	44 391	-	315 501	306 377	-	-7,3 %	-2,9 %	-
Novembre	35 560	32 881	-	351 061	339 258	-	-7,3 %	-3,4 %	-
Décembre	22 481	21 205	-	373 542	360 463	-	-7,6 %	-3,5 %	-

Source : France Travail, ASP, Régions ; traitement Dares

Donnée : Formations commandées par les régions - entrées

### Formations commandées par les Régions : nombre de bénéficiaires (France entière)

	Données brutes					Glissement annuel des données brutes				
	2020	2021	2022	2023	2024	2020	2021	2022	2023	2024
Janvier	178 279	183 240	192 211	184 322	173 172	2,1 %	2,8 %	4,9 %	-4,1 %	-6 %
Février	181 205	188 324	196 023	187 997	174 158	3,5 %	3,9 %	4,1 %	-4,1 %	-7,4 %
Mars	175 105	195 985	198 205	188 533	172 323	0,6 %	11,9 %	1,1 %	-4,9 %	-8,6 %
Avril	161 296	187 139	194 338	183 771	169 062	-7,7 %	16 %	3,8 %	-5,4 %	-8 %
Mai	144 715	184 626	188 114	180 549	159 436	-12,3 %	27,6 %	1,9 %	-4 %	-11,7 %
Juin	122 656	151 272	154 250	145 980	131 253	-6,9 %	23,3 %	2 %	-5,4 %	-10,1 %
Juillet	92 600	110 606	111 056	109 556	-	-2,5 %	19,4 %	0,4 %	-1,4 %	-
Août	97 171	111 835	111 402	111 915	-	8,7 %	15,1 %	-0,4 %	0,5 %	-
Septembre	146 895	164 535	161 101	151 947	-	-0,2 %	12 %	-2,1 %	-5,7 %	-

Octobre	165 234	182 266	179 713	171 983	-	-0,3 %	10,3 %	-1,4 %	-4,3 %	-
Novembre	179 391	194 695	190 327	181 517	-	0,3 %	8,5 %	-2,2 %	-4,6 %	-
Décembre	169 197	180 097	171 422	161 386	-	1,2 %	6,4 %	-4,8 %	-5,9 %	-

Source : France Travail, ASP, Régions ; traitement Dares

Donnée : Formations commandées par les régions - bénéficiaires

## Formations commandées par France Travail (hors POEC) : entrées (France entière)

		Données brutes			Cumul annuel			Glissement annuel du cumul annuel		
		2022	2023	2024	2022	2023	2024	2022	2023	2024
Janvier		28 056	30 441	22 649	28 056	30 441	22 649	-2,2 %	8,5 %	-25,6 %
	Février	30 151	33 023	23 568	58 207	63 464	46 217	-2,7 %	9 %	-27,2 %
Mars		36 115	36 935	29 280	94 322	100 399	75 497	-7 %	6,4 %	-24,8 %
Avril		30 535	27 460	27 683	124 857	127 859	103 180	-6 %	2,4 %	-19,3 %
Mai		30 999	24 145	20 222	155 856	152 004	123 402	-5,1 %	-2,5 %	-18,8 %
Juin		28 246	25 567	22 251	184 102	177 571	145 653	-3,9 %	-3,5 %	-18 %
	Juillet	16 422	15 931	-	200 524	193 502	-	-3,3 %	-3,5 %	-
Août		13 563	12 079	-	214 087	205 581	-	-2,9 %	-4 %	-
Septembre		42 003	36 818	-	256 090	242 399	-	-1,2 %	-5,3 %	-
Octobre		40 834	36 440	-	296 924	278 839	-	0,8 %	-6,1 %	-
Novembre		37 475	33 669	-	334 399	312 508	-	1,1 %	-6,5 %	-
Décembre		25 003	23 158	-	359 402	335 666	-	1,1 %	-6,6 %	-

Source : France Travail, ASP, Régions ; traitement Dares

Donnée : Formations commandées par france travail (hors poec) - entrées

## Formations commandées par France Travail (hors POEC) : nombre de bénéficiaires (France entière)

		Données brutes					Glissement annuel des données brutes				
		2020	2021	2022	2023	2024	2020	2021	2022	2023	2024
Janvier		86 786	89 973	97 170	97 739	78 354	35,6 %	3,7 %	8 %	0,6 %	-19,8 %
Février		86 796	94 062	100 188	102 095	77 541	28,6 %	8,4 %	6,5 %	1,9 %	-24,1 %
Mars		84 258	102 708	104 910	103 004	76 703	23 %	21,9 %	2,1 %	-1,8 %	-25,5 %
Avril		77 344	102 726	104 211	99 634	76 431	5,6 %	32,8 %	1,4 %	-4,4 %	-23,3 %
Mai		67 192	103 603	101 309	93 952	70 279	-4,8 %	54,2 %	-2,2 %	-7,3 %	-25,2 %
Juin		61 864	88 735	87 813	76 762	59 486	-3,7 %	43,4 %	-1 %	-12,6 %	-22,5 %

Juillet	50 277	70 295	69 944	60 388	-	-1,7 %	39,8 %	-0,5 %	-13,7 %	-
Août	49 584	67 578	67 099	56 605	-	3,8 %	36,3 %	-0,7 %	-15,6 %	-
Septembre	66 584	83 566	83 230	70 146	-	-11,8 %	25,5 %	-0,4 %	-15,7 %	-
Octobre	77 242	92 769	96 430	81 276	-	-12,2 %	20,1 %	3,9 %	-15,7 %	-
Novembre	90 506	103 500	105 697	88 255	-	-6,5 %	14,4 %	2,1 %	-16,5 %	-
Décembre	83 962	93 290	93 712	77 498	-	-0,6 %	11,1 %	0,5 %	-17,3 %	-

Source : France Travail, ASP, Régions ; traitement Dares

Donnée : Formations commandées par france travail (hors poec) - bénéficiaires

Formations commandées par l'Etat : entrées (France entière)

	Données brutes			Cumul annuel			Glissement annuel du cumul annuel		
	2022	2023	2024	2022	2023	2024	2022	2023	2024
Janvier	2 215	2 095	2 348	2 215	2 095	2 348	0,8 %	-5,4 %	12,1 %
Février	1 441	1 258	975	3 656	3 353	3 323	17,5 %	-8,3 %	-0,9 %
Mars	1 743	1 550	1 080	5 399	4 903	4 403	20,2 %	-9,2 %	-10,2 %
Avril	1 371	1 233	1 313	6 770	6 136	5 716	25,6 %	-9,4 %	-6,8 %
Mai	1 353	1 291	739	8 123	7 427	6 455	-5,3 %	-8,6 %	-13,1 %
Juin	1 040	1 073	749	9 163	8 500	7 204	-6,9 %	-7,2 %	-15,2 %
Juillet	684	671	-	9 847	9 171	-	-6,6 %	-6,9 %	-
Août	1 316	1 312	-	11 163	10 483	-	-7,2 %	-6,1 %	-
Septembre	2 576	2 218	-	13 739	12 701	-	-7,8 %	-7,6 %	-
Octobre	1 680	1 784	-	15 419	14 485	-	-6,5 %	-6,1 %	-
Novembre	1 341	905	-	16 760	15 390	-	-6,4 %	-8,2 %	-
Décembre	762	626	-	17 522	16 016	-	-6,2 %	-8,6 %	-

Source : France Travail, ASP, Régions ; traitement Dares

Donnée : Formations commandées par l'état - entrées

Formations commandées par l'Etat : nombre de bénéficiaires (France entière)

	Données brutes					Glissement annuel des données brutes				
	2020	2021	2022	2023	2024	2020	2021	2022	2023	2024
Janvier	10 168	8 171	9 158	8 532	7 355	-2,6 %	-19,6 %	12,1 %	-6,8 %	-13,8 %
Février	10 118	8 058	9 440	8 738	7 433	-4,7 %	-20,4 %	17,2 %	-7,4 %	-14,9 %
Mars	9 737	8 363	9 759	8 433	7 346	-8,1 %	-14,1 %	16,7 %	-13,6 %	-12,9 %
Avril	9 255	8 104	9 668	8 451	7 550	-16,3 %	-12,4 %	19,3 %	-12,6 %	-10,7 %

--	--	--	--	--	--	--	--	--	--	--

Mai	8 773	10 135	9 536	8 446	7 116	-18,4 %	15,5 %	-5,9 %	-11,4 %	-15,7 %
Juin	7 920	9 288	8 448	7 324	6 140	-17,3 %	17,3 %	-9 %	-13,3 %	-16,2 %
Juillet	5 754	7 066	6 647	6 086	-	-22,1 %	22,8 %	-5,9 %	-8,4 %	-
Août	6 853	7 721	7 164	6 618	-	-14,7 %	12,7 %	-7,2 %	-7,6 %	-
Septembre	8 413	9 287	8 320	7 557	-	-20,8 %	10,4 %	-10,4 %	-9,2 %	-
Octobre	8 487	9 635	8 757	8 297	-	-21,2 %	13,5 %	-9,1 %	-5,3 %	-
Novembre	8 349	9 755	9 019	8 264	-	-22,7 %	16,8 %	-7,5 %	-8,4 %	-
Décembre	6 825	7 901	7 301	5 865	-	-20,5 %	15,8 %	-7,6 %	-19,7 %	-

Source : France Travail, ASP, Régions ; traitement Dares

Donnée : Formations commandées par l'état - bénéficiaires

Formations commandées par les OPCO (hors POEC) : entrées (France entière)

		Données brutes			Cumul annuel			Glissement annuel du cumul annuel		
		2022	2023	2024	2022	2023	2024	2022	2023	2024
Janvier		246	385	507	246	385	507	10,8 %	56,5 %	31,7 %
	Février	216	324	471	462	709	978	25,2 %	53,5 %	37,9 %
Mars		288	335	539	750	1 044	1 517	18,9 %	39,2 %	45,3 %
Avril		221	355	542	971	1 399	2 059	17,3 %	44,1 %	47,2 %
Mai		220	304	518	1 191	1 703	2 577	12,8 %	43 %	51,3 %
Juin		223	333	477	1 414	2 036	3 054	12,9 %	44 %	50 %
Juillet		137	155	-	1 551	2 191	-	16,6 %	41,3 %	-
Août		87	123	-	1 638	2 314	-	14,4 %	41,3 %	-
Septembre		357	463	-	1 995	2 777	-	17 %	39,2 %	-
Octobre		366	414	-	2 361	3 191	-	22,5 %	35,2 %	-
Novembre		388	351	-	2 749	3 542	-	23,8 %	28,8 %	-
Décembre		234	280	-	2 983	3 822	-	27,6 %	28,1 %	-

Source : France Travail, ASP, Régions ; traitement Dares

Donnée : Formations commandées par les opco (hors poec) - entrées

Formations commandées par les OPCO (hors POEC) : nombre de bénéficiaires (France entière)

Données brutes					Glissement annuel des données brutes				
2020	2021	2022	2023	2024	2020	2021	2022	2023	2024

Janvier	372	485	471	622	680	-82,4 %	30,4 %	-2,9 %	32,1 %	9,3 %
Février	341	440	477	635	698	-80,6 %	29 %	8,4 %	33,1 %	9,9 %
Mars	273	451	508	567	622	-80,6 %	65,2 %	12,6 %	11,6 %	9,7 %
Avril	259	433	451	562	699	-77,5 %	67,2 %	4,2 %	24,6 %	24,4 %
Mai	241	458	491	612	702	-73,6 %	90 %	7,2 %	24,6 %	14,7 %
Juin	208	340	405	417	472	-62,1 %	63,5 %	19,1 %	3 %	13,2 %
Juillet	189	217	281	276	-	-43,6 %	14,8 %	29,5 %	-1,8 %	-
Août	202	272	311	300	-	-26 %	34,7 %	14,3 %	-3,5 %	-
Septembre	327	389	450	426	-	6,5 %	19 %	15,7 %	-5,3 %	-
Octobre	368	389	520	458	-	8,2 %	5,7 %	33,7 %	-11,9 %	-
Novembre	396	506	634	542	-	15,8 %	27,8 %	25,3 %	-14,5 %	-
Décembre	352	365	467	387	-	14,3 %	3,7 %	27,9 %	-17,1 %	-

Source : France Travail, ASP, Régions ; traitement Dares

Donnée : Formations commandées par les opco (hors poec) - bénéficiaires

POEC commandées par France Travail et les OPCO : entrées (France entière)

	Données brutes			Cumul annuel			Glissement annuel du cumul annuel		
	2022	2023	2024	2022	2023	2024	2022	2023	2024
Janvier	2 732	3 024	2 276	2 732	3 024	2 276	106,3 %	10,7 %	-24,7 %
Février	3 257	3 196	2 843	5 989	6 220	5 119	71,1 %	3,9 %	-17,7 %
Mars	4 485	4 389	4 436	10 474	10 609	9 555	40,1 %	1,3 %	-9,9 %
Avril	5 319	4 803	4 266	15 793	15 412	13 821	45,2 %	-2,4 %	-10,3 %
Mai	3 915	4 582	2 406	19 708	19 994	16 227	36,6 %	1,5 %	-18,8 %
Juin	2 111	2 912	1 423	21 819	22 906	17 650	18,9 %	5 %	-22,9 %
Juillet	1 042	1 322	-	22 861	24 228	-	17,4 %	6 %	-
Août	1 327	1 272	-	24 188	25 500	-	16 %	5,4 %	-
Septembre	4 976	4 552	-	29 164	30 052	-	16 %	3 %	-
Octobre	5 288	5 168	-	34 452	35 220	-	17 %	2,2 %	-
Novembre	5 662	5 286	-	40 114	40 506	-	16,4 %	1 %	-
Décembre	6 836	6 892	-	46 950	47 398	-	13,8 %	1 %	-

Source : France Travail, ASP, Régions ; traitement Dares

Donnée : Préparations opérationnelles pour l'emploi collectives (poec) - entrées

POEC commandées par France Travail et les OPCO : nombre de bénéficiaires (France entière)

		Données brutes					Glissement annuel des données brutes				
		2020	2021	2022	2023	2024	2020	2021	2022	2023	2024
Janvier		8 413	10 598	11 520	12 537	12 196	-22,5 %	26 %	8,7 %	8,8 %	-2,7 %
Février		6 459	8 211	10 417	10 588	9 685	-25,5 %	27,1 %	26,9 %	1,6 %	-8,5 %
Mars		4 016	6 650	8 594	8 379	8 309	-31,3 %	65,6 %	29,2 %	-2,5 %	-0,8 %
Avril		4 125	7 142	10 255	9 809	9 049	-38 %	73,1 %	43,6 %	-4,3 %	-7,7 %
Mai		3 600	7 957	10 197	10 739	8 289	-49,2 %	121 %	28,2 %	5,3 %	-22,8 %
Juin		4 185	8 054	7 216	8 938	6 013	-36 %	92,4 %	-10,4 %	23,9 %	-32,7 %
Juillet		3 327	4 921	3 889	5 486	-	-27,4 %	47,9 %	-21 %	41,1 %	-
Août		3 470	4 473	3 664	4 327	-	2,5 %	28,9 %	-18,1 %	18,1 %	-
Septembre		6 239	5 743	6 248	6 273	-	2 %	-7,9 %	8,8 %	0,4 %	-
Octobre		8 987	7 778	9 570	9 705	-	6,1 %	-13,5 %	23 %	1,4 %	-
Novembre		11 210	10 140	12 597	12 245	-	12,1 %	-9,5 %	24,2 %	-2,8 %	-
Décembre		13 213	12 378	13 643	13 953	-	15,2 %	-6,3 %	10,2 %	2,3 %	-

Source : France Travail, ASP, Régions ; traitement Dares

Donnée : Préparations opérationnelles pour l'emploi collectives (poec) - bénéficiaires

## Autres formations (Agefiph, financement par le stagiaire, CPF sans abondement de France Travail...) : entrées (France entière)

		Données brutes			Cumul annuel			Glissement annuel du cumul annuel		
		2022	2023	2024	2022	2023	2024	2022	2023	2024
Janvier		43 648	27 484	28 434	43 648	27 484	28 434	14 %	-37 %	3,5 %
Février		39 237	25 580	32 893	82 885	53 064	61 327	9,8 %	-36 %	15,6 %
Mars		42 568	28 135	33 862	125 453	81 199	95 189	0,9 %	-35,3 %	17,2 %
Avril		40 194	25 831	35 889	165 647	107 030	131 078	-1,2 %	-35,4 %	22,5 %
Mai		43 116	26 788	32 215	208 763	133 818	163 293	-1,7 %	-35,9 %	22 %
Juin		40 658	24 978	23 357	249 421	158 796	186 650	1,2 %	-36,3 %	17,5 %
Juillet		30 401	20 747	-	279 822	179 543	-	-1,1 %	-35,8 %	-
Août		25 971	17 336	-	305 793	196 879	-	-1,3 %	-35,6 %	-
Septembre		50 093	40 470	-	355 886	237 349	-	-1,8 %	-33,3 %	-
Octobre		46 911	37 219	-	402 797	274 568	-	-2 %	-31,8 %	-
Novembre		30 890	32 521	-	433 687	307 089	-	-6 %	-29,2 %	-
Décembre		21 103	23 781	-	454 790	330 870	-	-9,8 %	-27,2 %	-

Source : France Travail, ASP, Régions ; traitement Dares

Donnée : Autres formations commandées - entrées

## Autres formations (Agefiph, financement par le stagiaire, CPF sans abondement de France



Travail...) : nombre de bénéficiaires (France entière)

	Données brutes					Glissement annuel des données brutes				
	2020	2021	2022	2023	2024	2020	2021	2022	2023	2024
Janvier	31 489	100 086	137 492	113 956	101 273	12,7 %	217,8 %	37,4 %	-17,1 %	-11,1 %
Février	35 830	106 851	140 189	114 222	107 988	27,8 %	198,2 %	31,2 %	-18,5 %	-5,5 %
Mars	39 844	115 095	139 103	112 713	111 457	37,8 %	188,9 %	20,9 %	-19 %	-1,1 %
Avril	41 468	120 855	138 312	111 654	114 660	42,1 %	191,4 %	14,4 %	-19,3 %	2,7 %
Mai	42 156	128 530	138 142	109 923	113 540	59,5 %	204,9 %	7,5 %	-20,4 %	3,3 %
Juin	42 623	110 764	123 918	94 529	96 850	135,5 %	159,9 %	11,9 %	-23,7 %	2,5 %
Juillet	42 633	106 724	109 754	84 394	-	230,4 %	150,3 %	2,8 %	-23,1 %	-
Août	48 572	107 767	109 833	81 994	-	298,7 %	121,9 %	1,9 %	-25,3 %	-
Septembre	71 482	125 139	125 226	95 914	-	221,3 %	75,1 %	0,1 %	-23,4 %	-
Octobre	86 293	133 599	134 980	104 668	-	246,3 %	54,8 %	1 %	-22,5 %	-
Novembre	101 937	146 295	133 557	108 758	-	296,3 %	43,5 %	-8,7 %	-18,6 %	-
Décembre	89 899	133 241	113 453	97 182	-	281 %	48,2 %	-14,9 %	-14,3 %	-

Source : France Travail, ASP, Régions ; traitement Dares

Donnée : Autres formations commandées - bénéficiaires